

GK-ZMST



株式会社 ギケン



穿孔動画配信中

バリ処理不要 穿孔 新時代

先端からもバリなく速く美しく

ゼロバリ NEW モデル 薄肉加工用 スタブシリーズ 穴深さ2Dタイプ

ZERO BURR STUB

鉄・ステンレス・クロス穴
薄肉専用 ハイブリッドドリル



極薄素材も
驚きの
美しい仕上がり

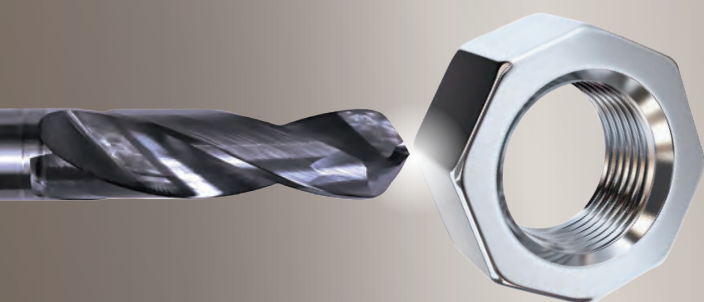
1.0φ～16.0φまで 0.1mm 単位でラインナップ
ゼロバリ STUB 誕生!!

驚異的なスピードアップ
(当社比2～3倍)

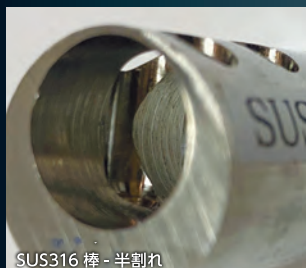
全方位穿孔対応

鋭利な端部も 複雑な形状の素材も
難なく穿孔できます

EU・アメリカ・中国特許出願中・意匠登録済
「ゼロバリ」商標登録済



斜め穿孔も安定の仕上がり



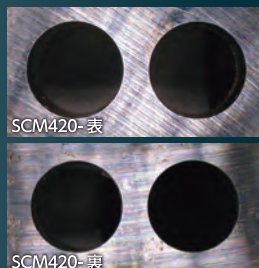
SUS316 棒 - 半割れ



SUS パイプ

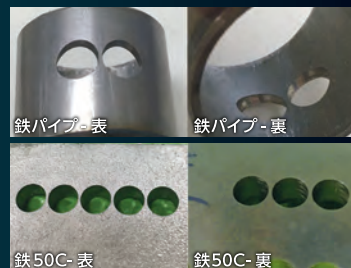


SUS ナット - 内側



SCM420-表

SCM420-裏



鉄パイプ-表

鉄パイプ-裏

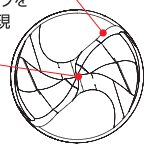
鉄50C-表

鉄50C-裏

ゼロバリSTUBの優れた特徴 鉄・ステンレス・クロス穴・薄肉加工用 The superior characteristics of ZEROBURR STUB

ファイナークーブフルート

波形 3D 複合 R 形状で欠損のリスクを抑制し、切屑の切削と切屑排出を実現

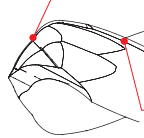


XZR シンニング

複合 R シンニングにより、負荷の少ない食いつきと、位置決めが可能

スペシャルウェーブ

波形 3D 複合 R 形状で切削抵抗を 1/4 に。負荷を回転方向へと移動させることでバリを抑制。



パワースパイラルリーマ

穴側面を綺麗に仕上げるリーマ形状

波型 3D 複合 R 形状

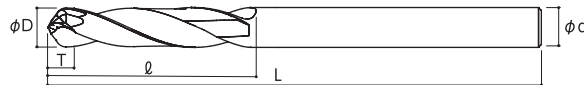
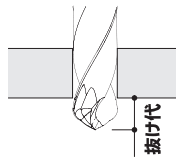


<注意事項>

※湿式穿孔をお願いします。

※ワークは必ずしっかりと固定し、**抜け代が貫通するように**にご使用下さい。

※ドリル装着時のフレが大きいと、溶着や穴径が大きく出たり、ワーク穿孔面にらせん状のキズが残る恐れがあります。



ZEROBURR STUB GK-ZMST LINEUP (穴深さ 2D 以下)

*再研磨はφ2以上のサイズから承ります

型番	φD	T	ℓ	L	φd
	外径	抜代	溝長	全長	
GK-ZMST 0100	1	0.6	4		
GK-ZMST 0110	1.1				
GK-ZMST 0120	1.2				
GK-ZMST 0130	1.3	0.9	6		
GK-ZMST 0140	1.4				
GK-ZMST 0150	1.5			40	
GK-ZMST 0160	1.6				
GK-ZMST 0170	1.7				
GK-ZMST 0180	1.8	1.2	8		
GK-ZMST 0190	1.9				
GK-ZMST 0200	2				
GK-ZMST 0210	2.1				3
GK-ZMST 0220	2.2				
GK-ZMST 0230	2.3	1.5	10		
GK-ZMST 0240	2.4				
GK-ZMST 0250	2.5			45	
GK-ZMST 0260	2.6				
GK-ZMST 0270	2.7				
GK-ZMST 0280	2.8	1.8	12		
GK-ZMST 0290	2.9				
GK-ZMST 0300	3				
GK-ZMST 0310	3.1				
GK-ZMST 0320	3.2				
GK-ZMST 0330	3.3	2.1	14		
GK-ZMST 0340	3.4				
GK-ZMST 0350	3.5			50	4
GK-ZMST 0360	3.6				
GK-ZMST 0370	3.7				
GK-ZMST 0380	3.8	2.4	16		
GK-ZMST 0390	3.9				
GK-ZMST 0400	4				
GK-ZMST 0410	4.1				
GK-ZMST 0420	4.2				
GK-ZMST 0430	4.3	2.7	18		
GK-ZMST 0440	4.4				
GK-ZMST 0450	4.5			55	5
GK-ZMST 0460	4.6				
GK-ZMST 0470	4.7				
GK-ZMST 0480	4.8	3	20		
GK-ZMST 0490	4.9				
GK-ZMST 0500	5				
GK-ZMST 0510	5.1				
GK-ZMST 0520	5.2				
GK-ZMST 0530	5.3	3.3	22		
GK-ZMST 0540	5.4				
GK-ZMST 0550	5.5			60	6
GK-ZMST 0560	5.6				
GK-ZMST 0570	5.7				
GK-ZMST 0580	5.8	3.6	24		
GK-ZMST 0590	5.9				

型番	φD	T	ℓ	L	φd
	外径	抜代	溝長	全長	
GK-ZMST 0600	6	3.6	24	60	6
GK-ZMST 0610	6.1				
GK-ZMST 0620	6.2				
GK-ZMST 0630	6.3	3.9	26		
GK-ZMST 0640	6.4				
GK-ZMST 0650	6.5			65	7
GK-ZMST 0660	6.6				
GK-ZMST 0670	6.7				
GK-ZMST 0680	6.8	4.2	28		
GK-ZMST 0690	6.9				
GK-ZMST 0700	7				
GK-ZMST 0710	7.1				
GK-ZMST 0720	7.2				
GK-ZMST 0730	7.3	4.5	30		
GK-ZMST 0740	7.4				
GK-ZMST 0750	7.5			70	8
GK-ZMST 0760	7.6				
GK-ZMST 0770	7.7				
GK-ZMST 0780	7.8	4.8	32		
GK-ZMST 0790	7.9				
GK-ZMST 0800	8				
GK-ZMST 0810	8.1				
GK-ZMST 0820	8.2				
GK-ZMST 0830	8.3	5.1	34		
GK-ZMST 0840	8.4				
GK-ZMST 0850	8.5			75	
GK-ZMST 0860	8.6				
GK-ZMST 0870	8.7				
GK-ZMST 0880	8.8	5.4	36		
GK-ZMST 0890	8.9				
GK-ZMST 0900	9				
GK-ZMST 0910	9.1			10	
GK-ZMST 0920	9.2				
GK-ZMST 0930	9.3	5.7	38		
GK-ZMST 0940	9.4				
GK-ZMST 0950	9.5			80	
GK-ZMST 0960	9.6				
GK-ZMST 0970	9.7				
GK-ZMST 0980	9.8	6	40		
GK-ZMST 0990	9.9				
GK-ZMST 1000	10				
GK-ZMST 1010	10.1				
GK-ZMST 1020	10.2				
GK-ZMST 1030	10.3	6.3	42		
GK-ZMST 1040	10.4				
GK-ZMST 1050	10.5			85	12
GK-ZMST 1060	10.6				
GK-ZMST 1070	10.7				
GK-ZMST 1080	10.8	6.6	44		
GK-ZMST 1090	10.9				

型番	φD	T	ℓ	L	φd
	外径	抜代	溝長	全長	
GK-ZMST 1100	11	6.6	44	85	
GK-ZMST 1110	11.1				
GK-ZMST 1120	11.2				
GK-ZMST 1130	11.3	6.9	46		
GK-ZMST 1140	11.4				
GK-ZMST 1150	11.5			90	12
GK-ZMST 1160	11.6				
GK-ZMST 1170	11.7				
GK-ZMST 1180	11.8	7.2	48		
GK-ZMST 1190	11.9				
GK-ZMST 1200	12				
GK-ZMST 1210	12.1				
GK-ZMST 1220	12.2				
GK-ZMST 1230	12.3	7.5	50		
GK-ZMST 1240	12.4				
GK-ZMST 1250	12.5			95	
GK-ZMST 1260	12.6				
GK-ZMST 1270	12.7				
GK-ZMST 1280	12.8	7.8	52		
GK-ZMST 1290	12.9				
GK-ZMST 1300	13				
GK-ZMST 1310	13.1				14
GK-ZMST 1320	13.2				
GK-ZMST 1330	13.3	8.1	54		
GK-ZMST 1340	13.4				
GK-ZMST 1350	13.5			100	
GK-ZMST 1360	13.6				
GK-ZMST 1370	13.7				
GK-ZMST 1380	13.8	8.4	56		
GK-ZMST 1390	13.9				
GK-ZMST 1400	14				
GK-ZMST 1410	14.1				
GK-ZMST 1420	14.2				
GK-ZMST 1430	14.3	8.7	58		
GK-ZMST 1440	14.4				
GK-ZMST 1450	14.5			105	
GK-ZMST 1460	14.6				
GK-ZMST 1470	14.7				
GK-ZMST 1480	14.8	9	60		
GK-ZMST 1490	14.9				
GK-ZMST 1500	15				
GK-ZMST 1510	15.1				16
GK-ZMST 1520	15.2				
GK-ZMST 1530	15.3	9.3	62		
GK-ZMST 1540	15.4				
GK-ZMST 1550	15.5			110	
GK-ZMST 1560	15.6				
GK-ZMST 1570	15.7				
GK-ZMST 1580	15.8	9.6	64		
GK-ZMST 1590	15.9				
GK-ZMST 1600	16				

推奨切削条件

被削材	軟鋼・低炭素鋼 SS400・S10C		炭素鋼 S35C・S50C		合金鋼 SCM		鋳鉄 FC250		ダクタイル鋳鉄 FCD450		ステンレス鋼	
切削速度	30~45m/min		30~40m/min		25~35m/min		30~40m/min		25~35m/min		15~25m/min	
直径	回転速度 (min-1)	送り量 (mm/rev)	回転速度 (min-1)	送り量 (mm/rev)	回転速度 (min-1)	送り量 (mm/rev)	回転速度 (min-1)	送り量 (mm/rev)	回転速度 (min-1)	送り量 (mm/rev)	回転速度 (min-1)	送り量 (mm/rev)
1	11,500	0.015~0.03	11,500	0.015~0.03	9,500	0.015~0.03	11,500	0.015~0.03	9,500	0.015~0.03	5,800	0.01~0.02
2	5,500	0.03~0.06	5,500	0.03~0.06	4,800	0.03~0.06	5,500	0.03~0.06	4,800	0.03~0.06	2,900	0.02~0.04
3	3,800	0.05~0.1	3,800	0.05~0.1	3,200	0.05~0.1	3,800	0.05~0.1	3,200	0.05~0.1	1,900	0.03~0.06
4	2,800	0.06~0.12	2,800	0.06~0.12	2,400	0.06~0.12	2,800	0.06~0.12	2,400	0.06~0.12	1,500	0.04~0.08
5	2,300	0.08~0.16	2,300	0.08~0.16	2,000	0.08~0.16	2,300	0.08~0.16	2,000	0.08~0.16	1,200	0.05~0.1
6	1,900	0.1~0.2	1,900	0.1~0.2	1,600	0.1~0.2	1,900	0.1~0.2	1,600	0.1~0.2	1,000	0.06~0.12
8	1,400	0.12~0.24	1,400	0.12~0.24	1,200	0.12~0.24	1,400	0.12~0.24	1,200	0.12~0.24	730	0.08~0.16
10	1,100	0.16~0.32	1,100	0.16~0.32	1,000	0.16~0.32	1,100	0.16~0.32	1,000	0.16~0.32	600	0.1~0.2
12	950	0.2~0.4	950	0.2~0.4	800	0.2~0.4	950	0.2~0.4	800	0.2~0.4	500	0.12~0.24
16	700	0.24~0.48	700	0.24~0.48	600	0.24~0.48	700	0.24~0.48	600	0.24~0.48	400	0.16~0.32

株式会社 ギケン

〒910-0381 福井県坂井市丸岡町舟寄9-3-1
 TEL 0776-66-2200 FAX 0776-66-2227
 www.kk-giken.com info@kk-giken.com